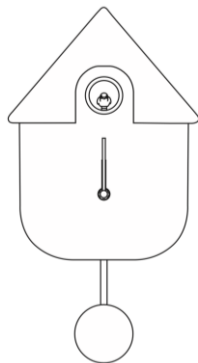


RELOJ CUCO

fisura

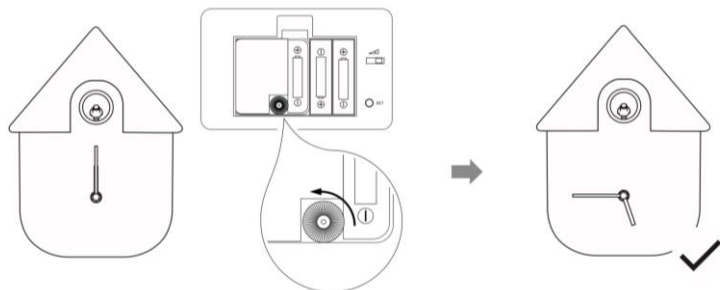


Manual de usuario

- Gracias por su compra.
- Lea este manual de usuario antes de usar el producto.

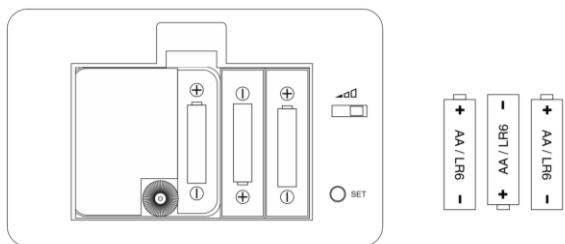
Pasos para el uso:

- (1) Abra la tapa de las pilas y gire la ruleta de las manecillas en la dirección que indica la flecha (por ahora sin pilas en el interior). Ajuste la hora a las 05:45 como se indica a continuación:




 **No toque las manecillas del reloj directamente para ajustar la hora.**

- (2) Insertar pilas 3XAA (no incluidas)



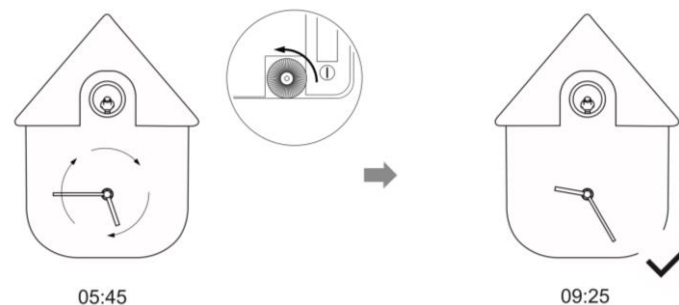
- (3) Continúe girando la ruleta manualmente en la dirección de la flecha para ajustar la hora actual (ahora con pilas en el interior).



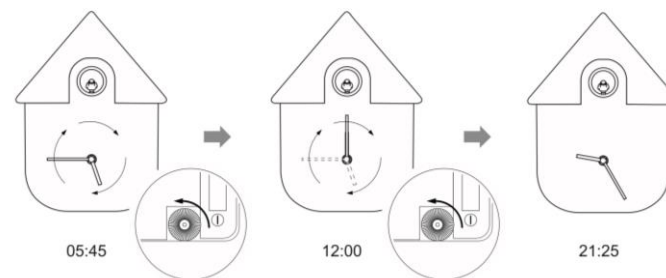
 La hora puede ajustarse incluso cuando el cuco está cantando.

El cuco dejará de cantar de las 22:00 a las 5:00 horas, por lo que la hora actual **debe ser ajustada correctamente según el modo de 24 horas.**

Por ejemplo: Hora establecida para las 9:25 de la mañana.



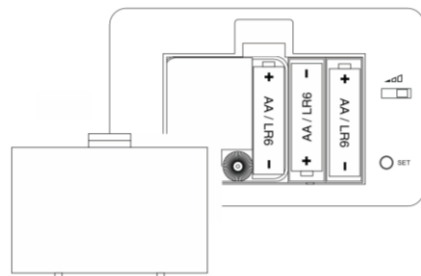
Hora establecida para las 9:25 de la tarde. (Girar la ruleta desde las 05:45 hasta las 12:00, y a continuación girar hasta establecer la hora actual)



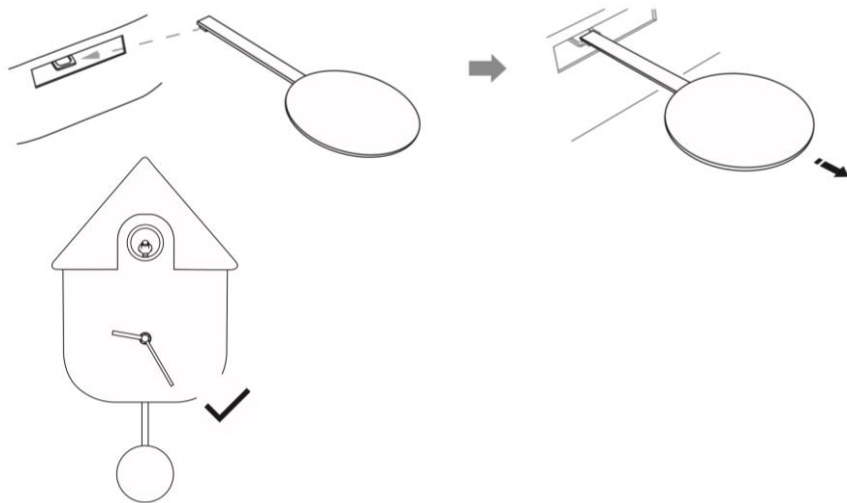
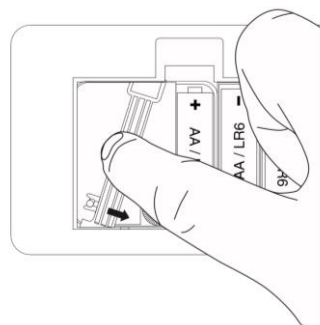
- (4) Cierre la tapa del compartimento de las pilas después de haber ajustado correctamente la hora.

No presionar set durante el proceso.


De lo contrario, por favor, saque las pilas y reajuste la hora siguiendo los pasos (1) (4)



- (5) Poner el péndulo



Función de Cuco:

- El volumen de la canción se puede ajustar en 3 niveles con el interruptor de ajuste de volumen que está en la parte de atrás. 
- Periodo de silencio: Desde las 10 de la tarde hasta las 5 de la mañana. Durante este período, el cuco no se mueve ni canta (este horario no puede ser modificado).
- Pruebe el canto: Botón "Set". Pulsando el botón de Configurar, el cuco saldrá y cantará. Pero si actualmente está en el periodo de silencio el cuco no saldrá ni cantará presionando el botón Set. En esta situación, por favor, presione más veces el botón hasta que el cuco salga y cante.

Si ha presionado el botón "Set", por favor a continuación **saque las pilas y reajuste la hora siguiendo los pasos (1) (4)** para que el cuco funcione correctamente.

Precaución al cambiar las pilas:

Para evitar problemas con las pilas o explosiones, por favor, siga los siguientes pasos:

- Si el reloj se detiene, sustituya las pilas por unas nuevas.
- Incluso cuando el reloj está en funcionamiento, cambie la pila regularmente una vez al año.

Cuando cambie las pilas, **ajuste la hora siguiendo los pasos (1) (4) de nuevo.**

Tipo de baterías:

- Como una batería recargable general tiene bajo voltaje, por favor no lo use con este producto.
- Las pilas secas de manganeso tienen una vida útil más corta en comparación con las **pilas alcalinas** secas.

Localización de averías:

Compruebe estos puntos primero si el reloj no parece funcionar correctamente.

Problema	Causa y Solución
El tiempo va rápido o lento	La precisión de la hora se ve afectada por la temperatura, que puede hacer que el tiempo se acelere o se ralentice (temperatura utilizable 0-40 C). Si se acumula la inactividad de la hora, asegúrese de girar la ruleta en la dirección de la flecha para fijar la hora correcta. O pruebe a cambiar las pilas. Recuerde no tocar nunca las manecillas del reloj manualmente.
El sonido y salida del cuco se ralentiza o se adelanta	Cuando el cuco salga y cante, gire la ruleta a la hora en punto, así las próximas veces funcionara correctamente. O por favor cambie las pilas.
Cuando el cuco sale y canta, hay otros ruidos además del sonido del cuco	Este es el sonido del cuco o pájaro moviéndose. No es una avería
El cuco no vuelve a la casa o el cuco no sale	El cuco podría no volver a la casa durante el proceso porque la hora actual está en período de silencio. Por favor, déjalo como está, y el cuco volverá a moverse y a cantar después del período de silencio. De lo contrario, puede hacer que el cuco entre en la casa o salga presionando el botón SET. Pero, por favor, saque las pilas y vuelva a ajustar la hora siguiendo los pasos que se indicados anteriormente (1) (4)
El período de silencio del cuco no es de 10 la noche hasta las 5 de la mañana	Esto es debido a que no se ha ajustado bien el modo 24 horas. Por favor, saque las pilas y vuelva a ajustar la hora siguiendo los pasos (1) (4).